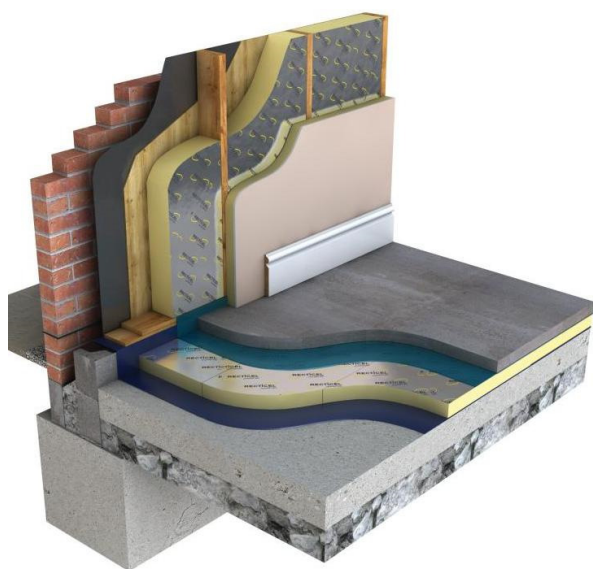


Eurofloor® er en isoleringsplade opbygget med en hård kerne af polyisocyanurat (PIR skum)
For og bagside er dækket af en gastæt flerlagsfolie der er PEFC mærket.
Pladen er forsynet med mållinjer.



Produktspecifikation

Dimensioner

Tykkelse 20, 30, 40, 50, 60, 80, 100, mm

Længde 1200 mm
Bredde 1200 mm

Kanter

Kanter Rette kanter på alle 4 sider

Isoleringsværdi

λ_D 0,022 W/mK

Brandklassificering

Euroclass F EN 13501-1

Opbygning

Kerne polyisocyanurat

Beklædning Gastæt flerlagsfolie fremstillet af kraftpapir og metalfolier.

Trykstyrke ≥ 150 kPa

Densitet ± 30 kg/m³

Ved brug af Eurofloor opnås der mange fordele:

- Tynd gulvkonstruktion, som kan bidrage til en mindre udgravning og mindre materialeforbrug
- Trykfast, formstabil og fugtresistent. (120 kPa)
- Lav vægt og let håndterlige formater
- Nem og hurtig montage.
- Den damptætte flerlagsfolie er PEFC mærket
- Kan bruges under og over den bærende gulvkonstruktion
- Isoleringspladerne kan anvendes ved både nybyggeri og renovering
- Fås også til industrigulve (300 kPa)

FEEL
GOOD
INSIDE

RECTICEL
polyisocyanurat



Stabil
indendig
temperatur



Flere m²



Storre
lysindfald



Nem
montering



Nem at
tilpasse

Anvendelse

Termisk isolering til gulve.
(kan bruges i kombination med gulvvarme)

Plade

Egenskaber	Mål	Enhed	Tolerancer	Norm
Dimensioner				
Længde	1200	mm		
Bredde	1200	mm		
Tykkelsesområde	20-100	mm	T2	EN 823
Densitet (volumetrisk vægt i kernen)	± 30	kg/m ³		

Udseende

Beklædning	Gastæt flerlagsfolie fremstillet af kraftpapir og metalfolier. (PEFC mærket) Begge sider er reflekterende og forsynet med et gittermønster
Kanter	Rette kanter

Hovedtræk

Egenskaber	Norm	EN-code	Værdi	Enhed
Koefficient for varmeledningsevne (Angivet værdi) K				
Alle tykkelser	EN 13165	λ _D	0.022	W/mK
Mekaniske egenskaber				
Tryk styrke ved 10% deformation	EN 826	CS(10/ Y)120	≥ 120	kPa

Vi bestræber os på at indholdet af dette dokument er så nøjagtigt som muligt.

Bemærk venligst, at tekniske specifikationer kan variere fra land til land. Panelbyg / Recticel Insulation påtager sig intet ansvar for administrative fejl og forbeholder sig retten til at ændre informationen uden forudgående varsel.

Dette dokument opretter, specificere, ændre eller erstatter ikke nye eller eksisterende kontraktlige forpligtelser, som er aftalt mellem Panelbyg / Recticel Insulation og brugeren.

Egenskaber	Norm	EN-code	Værdi	Enhed
Dimensionsstabilitet under specifikke temperatur- og luftighedsforhold				
48 h. 70°C, 90% RH	EN 1604	DS(70,90)2		
Deformation under specifik trykbelastning og temperaturforhold	EN1605	DLT(2)5	≥5	%
Brand information				
Reaktion ved brand (Produkt)	EN	Euroklasse	F	
	13501-1			
Hygrometriske egenskaber				
Dampdiffusionsmodstandsnummer (Skum)	EN ISO	μ	50-100	
	10456			
Langsigtet vandabsorption ved total nedsænkning	EN 12087	WL(T)2	≤2	vol-%

Isolerings- værdier	λ _D -værdi (W/mK)	R _D -værdi (m ² K/W)	Antal plader pr. pakke	Antal m ² pr. pakke
Tykkelse (mm)				
20	0.022	0.90	25	36
30	0.022	1.35	10	14,4
40	0.022	1.80	8	11,52
50	0.022	2.25	9	12,96
60	0.022	2.70	7	10,08
80	0.022	3.60	5	7,2
100	0.022	4.50	5	7,2

Vi bestræber os på at indholdet af dette dokument er så nøjagtigt som muligt.

Bemærk venligst, at tekniske specifikationer kan variere fra land til land. Panelbyg / Recticel Insulation påtager sig intet ansvar for administrative fejl og forbeholder sig retten til at ændre informationen uden forudgående varsel.

Dette dokument opretter, specificere, ændre eller erstatter ikke nye eller eksisterende kontraktlige forpligtelser, som er aftalt mellem Panelbyg / Recticel Insulation og brugeren.

Standarder og certifikater

Standarder

Produkt standard EN 13165:2012 + A2:2016

Produktion ISO 9001:2015

Miljøhåndtering ISO 14001:2015

Certifikater

Keymark 001-BK-514-0004-0018-W012 (20-160mm)

ATG/H 750 (20-160mm)

PEFC 100% PEFC - certificaat nummer: CU-PEFC-867959

Eco-Labels

BASTA* (Produktion Wevelgem)

SundaHus** (Produktion Wevelgem)

Byggvarubedömningen
*** (Produktion Wevelgem)

(*) BASTA registration means that we can verify that this product meets agreed properties criteria regarding properties hazardous to the environment and health. See www.bastaonline.se

(**) See www.sundahus.se

(***) See www.byggvarubedomningen.se

Øvrig / diverse

Produktionsanlæg

Wevelgem Zuidstraat 15, BE-8560 Wevelgem, Belgien

Opbevaring / vedligehold

Opbevares på et tørt sted og beskyttet mod direkte sollys.

Vi bestræber os på at indholdet af dette dokument er så nøjagtigt som muligt.

Bemærk venligst, at tekniske specifikationer kan variere fra land til land. Panelbyg / Recticel Insulation påtager sig intet ansvar for administrative fejl og forbeholder sig retten til at ændre informationen uden forudgående varsel.

Dette dokument opretter, specificere, ændre eller erstatter ikke nye eller eksisterende kontraktlige forpligtelser, som er aftalt mellem Panelbyg / Recticel Insulation og brugeren.

Omregningstabel i mm baseret på Lambda værdi λ_D

Deck VQ					Euro floor	Anden isolering										
0,006	0,018	0,020	0,021	0,022	0,024	0,26	0,030	0,031	0,032	0,034	0,037	0,038	0,039	0,040	0,041	
*	41	45	48	50	54	59	68	70	73	77	84	86	89	91	94	
*	82	90	96	100	109	117	135	138	143	153	165	170	176	180	186	
41	123	136	143	150	164	177	204	211	218	232	252	259	266	272	279	
55	163	181	191	200	218	236	272	282	291	309	336	349	354	363	373	
68	205	227	239	250	273	295	341	352	363	386	420	431	443	455	466	
82	246	273	287	300	328	355	410	424	437	465	506	519	533	546	560	

Eksempel på opbygning af terrændæk U-værdi 0,10

100 mm betondæk med armeringsnet og gulvvarme

Radonsikring / murpap

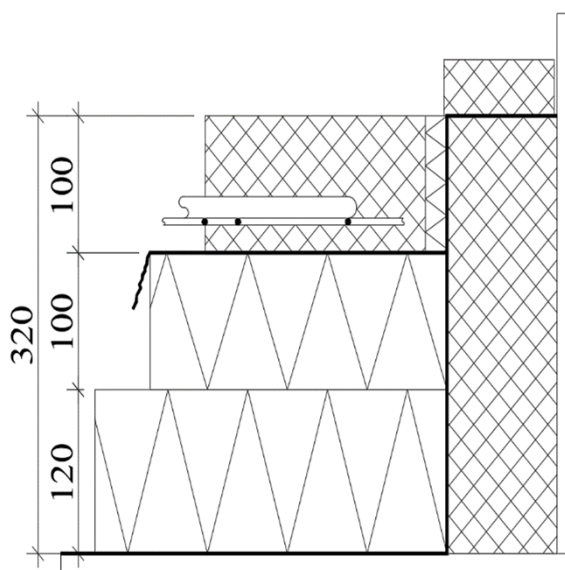
20 mm kantisolering

0,2 mm plastfolie

100 mm PIR isolering kl22

120 mm PIR isolering kl22

0,2 mm plastfolie – kapilarbrydende



Vi bestræber os på at indholdet af dette dokument er så nøjagtigt som muligt.

Bemærk venligst, at tekniske specifikationer kan variere fra land til land. Panelbyg / Recticel Insulation påtager sig intet ansvar for administrative fejl og forbeholder sig retten til at ændre informationen uden forudgående varsel.

Dette dokument opretter, specificere, ændre eller erstatter ikke nye eller eksisterende kontraktlige forpligtelser, som er aftalt mellem Panelbyg / Recticel Insulation og brugeren.